



## Manual de Configuración

### Configuración de Navegador (Activar Ventanas Emergentes o *pop-ups*)

Versión 1.0



 **Por favor no imprima este documento a menos que sea realmente necesario.**

# Contenido

---

•Introducción.....	1
•Configuración Internet Explorer.....	2
•Configuración Google Chrome.....	5
•Configuración Mozilla Firefox.....	8
•Contacto.....	10

## **Introducción**

Este documento está dirigido a los usuarios que desean cambiar la configuración de su navegador, considerando cualquier tipo de sistema operativo con el que se cuente ya que estos navegadores son compatibles con cualquier sistema. Contiene una detallada explicación de cómo desactivar el bloqueador de elementos emergentes según el navegador correspondiente.

Es importante aclarar que muchos de los comportamientos (*ventanas y funciones*) que despliega el CREG Patrimonial OSFEM lo hace a través de ventanas emergentes o “*pop-up windows*” por lo que es importante desactivar su bloqueo en los navegadores donde se utilizará el sistema a efecto de no limitar las funciones del CREG.

### **Sugerencia**

Es recomendable contar con conocimientos básicos en computación.



## Configuración Internet Explorer

Ubique el navegador y haga doble clic para abrirlo, una vez abierto diríjase a Herramientas (1), como lo indica la siguiente ventana y haga clic en Opciones de Internet (2). (fig. 1.0).

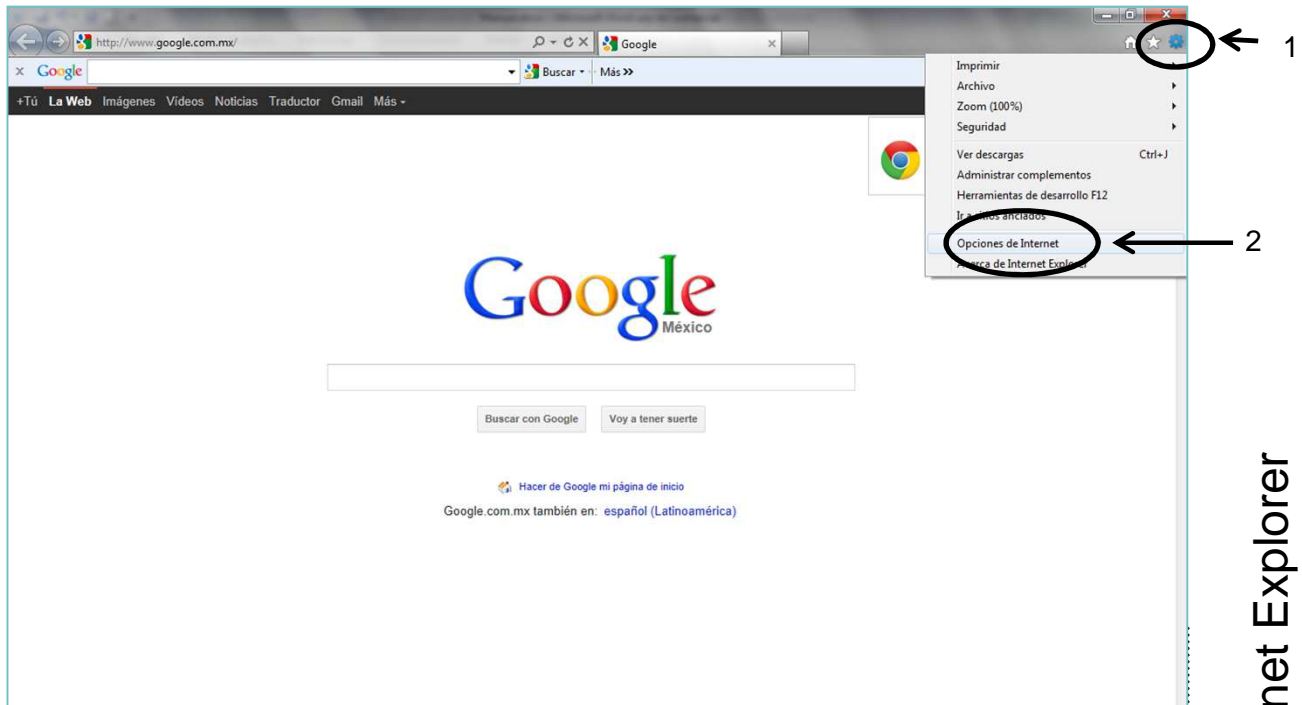


Fig. 1.0 Herramientas Internet Explorer



En caso de que no se encuentre el símbolo de Herramientas oprima Alt desde su teclado y aparecerá la barra de menús en su navegador como lo muestra la siguiente ventana donde podrá desplegar el menú de Herramientas(3) y dirigirse a Opciones de Internet(4). (fig. 1.1).

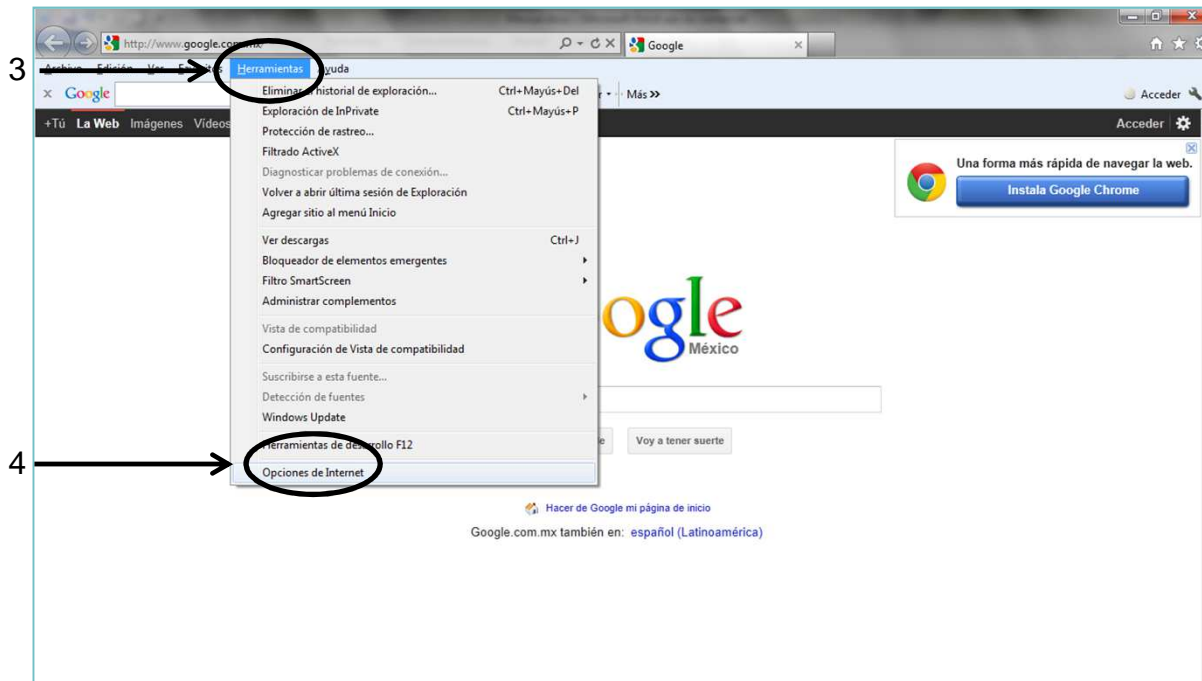


Fig. 1.1 Herramientas Internet Explorer

En la siguiente ventana deberá dirigirse a la pestaña de Privacidad (5), en este caso tendrá que estar inactiva la casilla “Aplicar el bloqueador de elementos emergentes” (6), haga clic en aplicar y luego aceptar (7). (fig. 1.2).

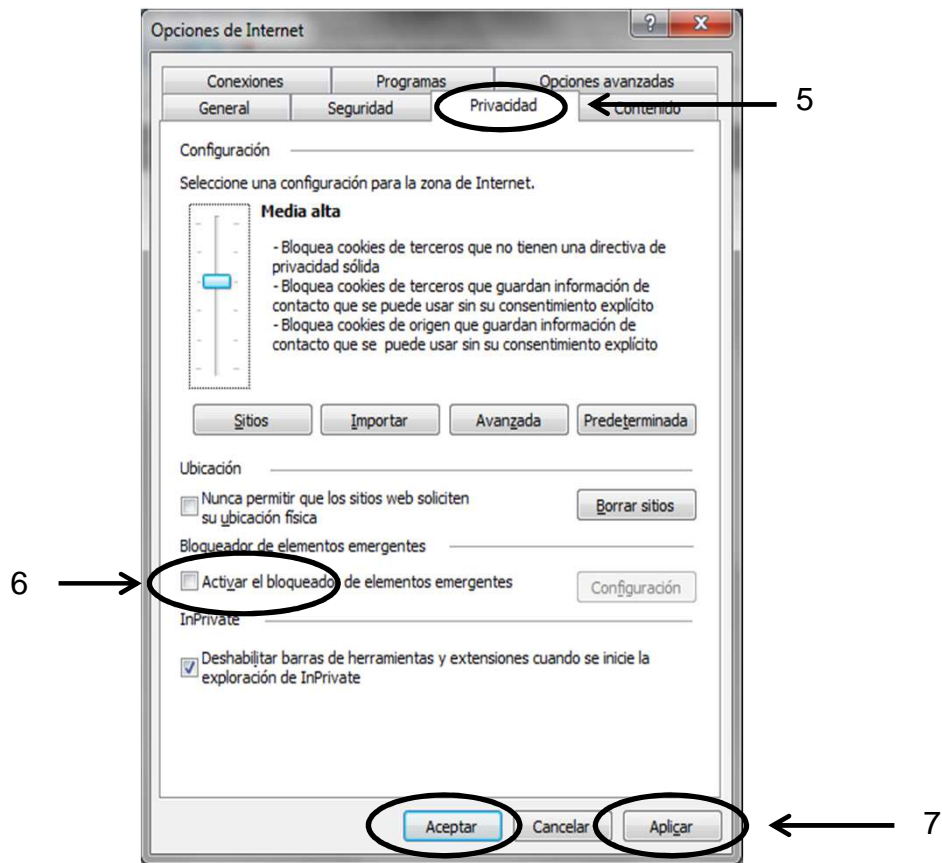


Fig. 1.2 Opciones de Internet

Con esto la Configuración del Navegador ha terminado.

## Configuración Google Chrome

Ubique el navegador y haga doble clic para abrirlo, una vez abierto diríjase a “Personaliza y Configura Google Chrome” (*llave inglesa*) (8), como lo indica la siguiente ventana y haga clic en Opciones (9). (fig.1.3).

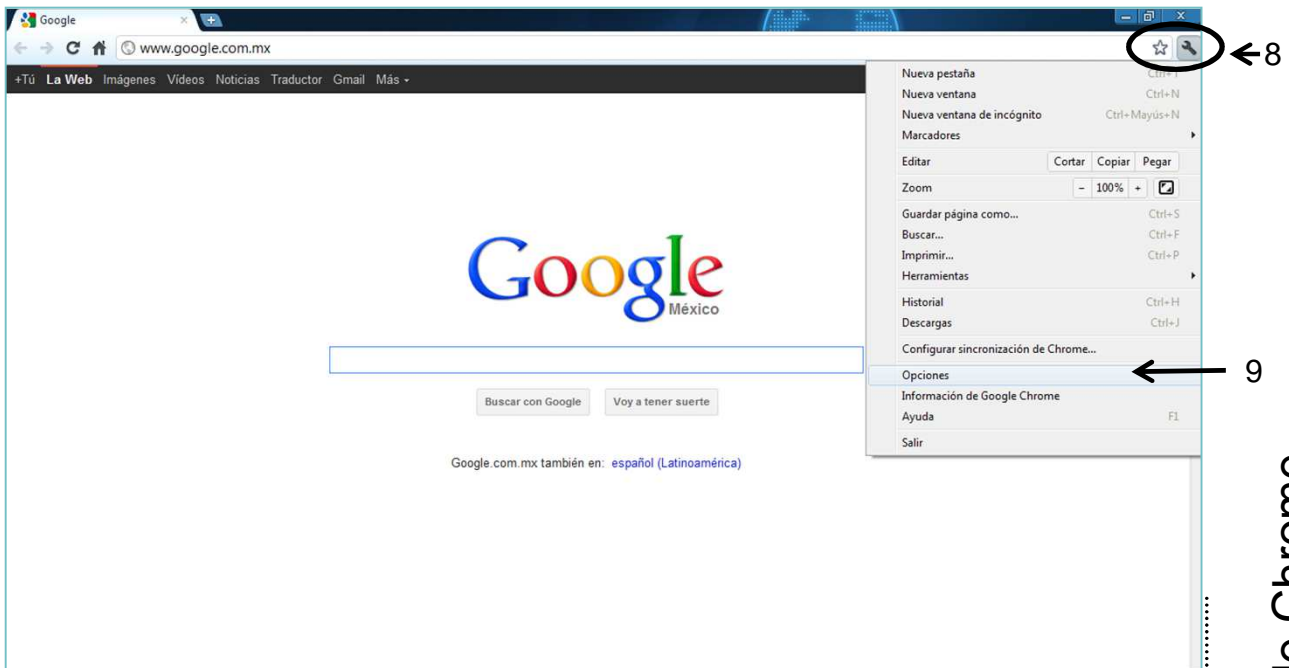


Fig. 1.3 Herramientas Google Chrome

Una vez en Opciones, aparecerá la siguiente ventana donde deberá dirigirse a la parte Avanzada (10) y a su vez a dar clic en Configuración de contenido (11). (fig. 1.4)

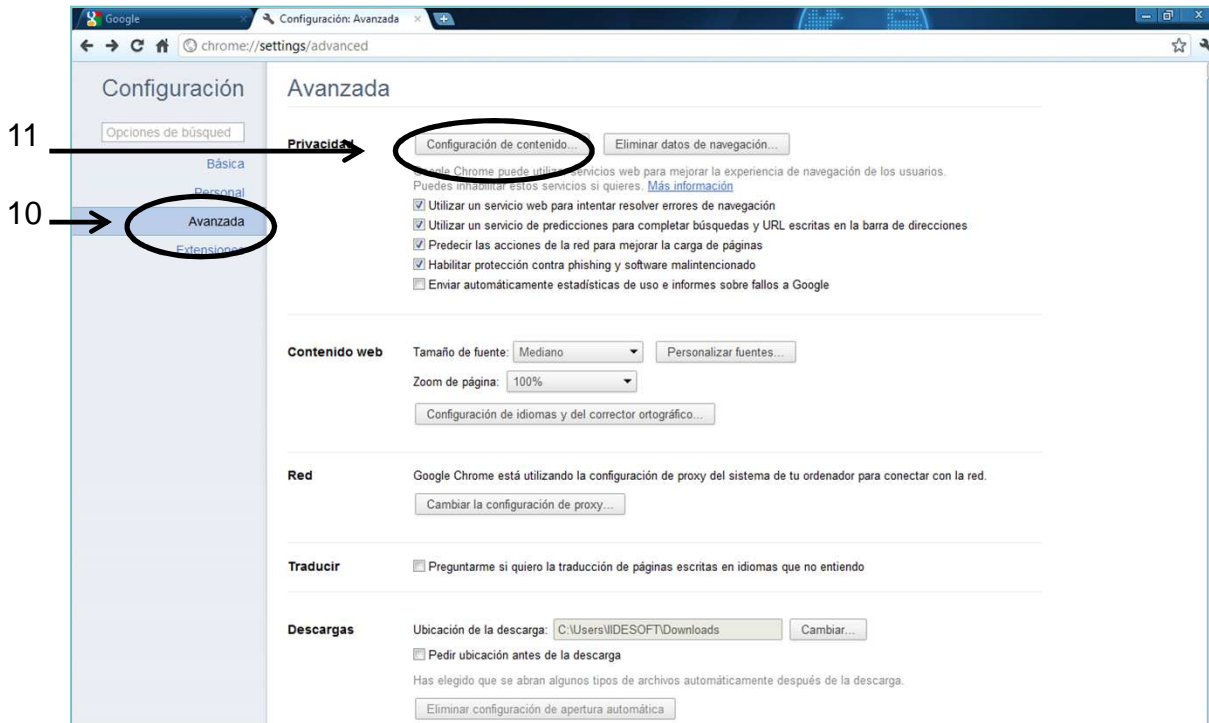


Fig. 1.4 Configuración de Contenido





En la siguiente ventana, en la sección pop-ups, deberá activar la casilla de “No permitir que ningún sitio muestre pop-ups (recomendado)” (12). (fig. 1.5).

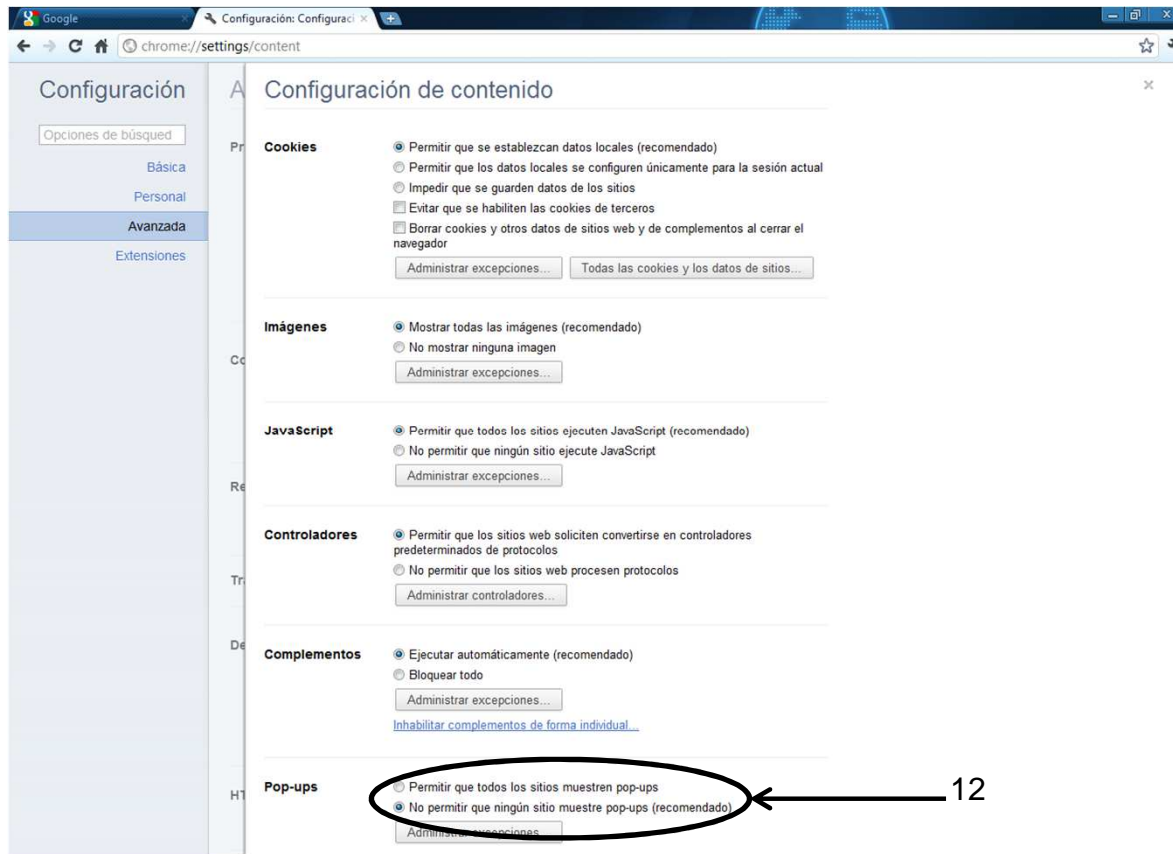


Fig. 1.5 Configuración de Contenido

Con esto la Configuración del Navegador ha terminado.

## Configuración Mozilla Firefox

Ubique el navegador y haga doble clic para abrirlo, una vez abierto diríjase a Herramientas (13) como lo indica la siguiente ventana y haga clic en Opciones (14). (fig. 1.6).

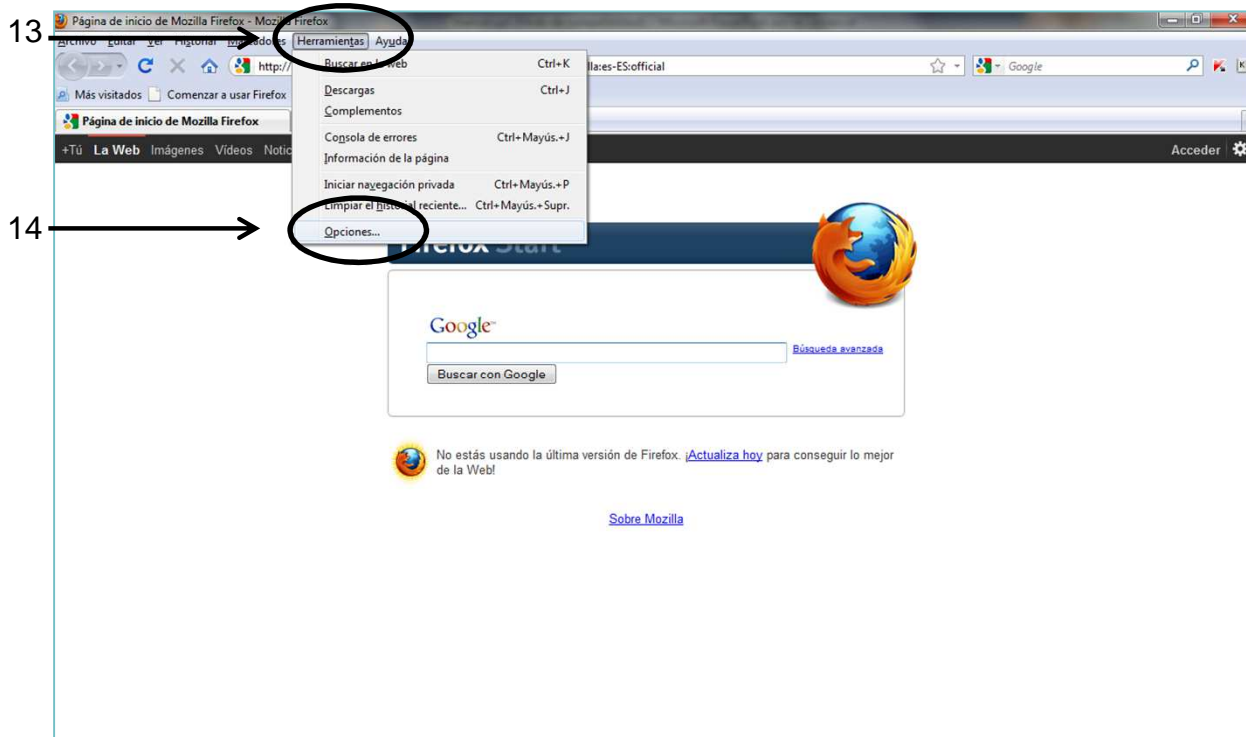


Fig. 1.6 Herramientas Mozilla Firefox



A continuación aparecerá la siguiente ventana donde deberá dirigirse a la sección de Contenido (15) y desactivar la casilla de “Bloquear ventanas emergentes” (16) y haga clic aceptar (17). (fig. 1.7).

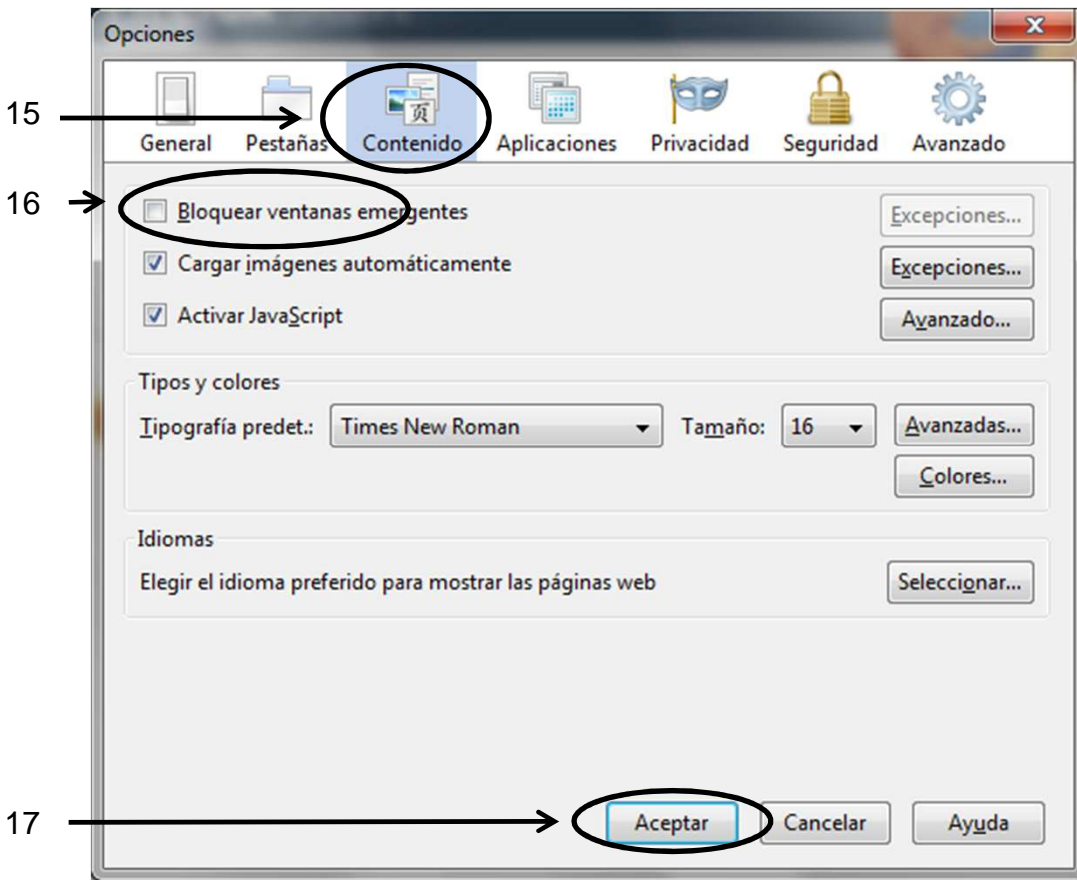


Fig. 1.7 Configuración de Contenido

Con esto la Configuración del Navegador ha terminado.



**Acerca de:**

Título: Configuración de Navegador  
Versión del manual 1.0  
IIDESOFT México S.A. de C.V.  
Elaboró: ALM  
Revisión:

**Contacto:**

Correo electrónico: [contacto@iidesoft.com.mx](mailto:contacto@iidesoft.com.mx)  
Tel: (01 55) 58.81.06.19 y 11.13.03.07